

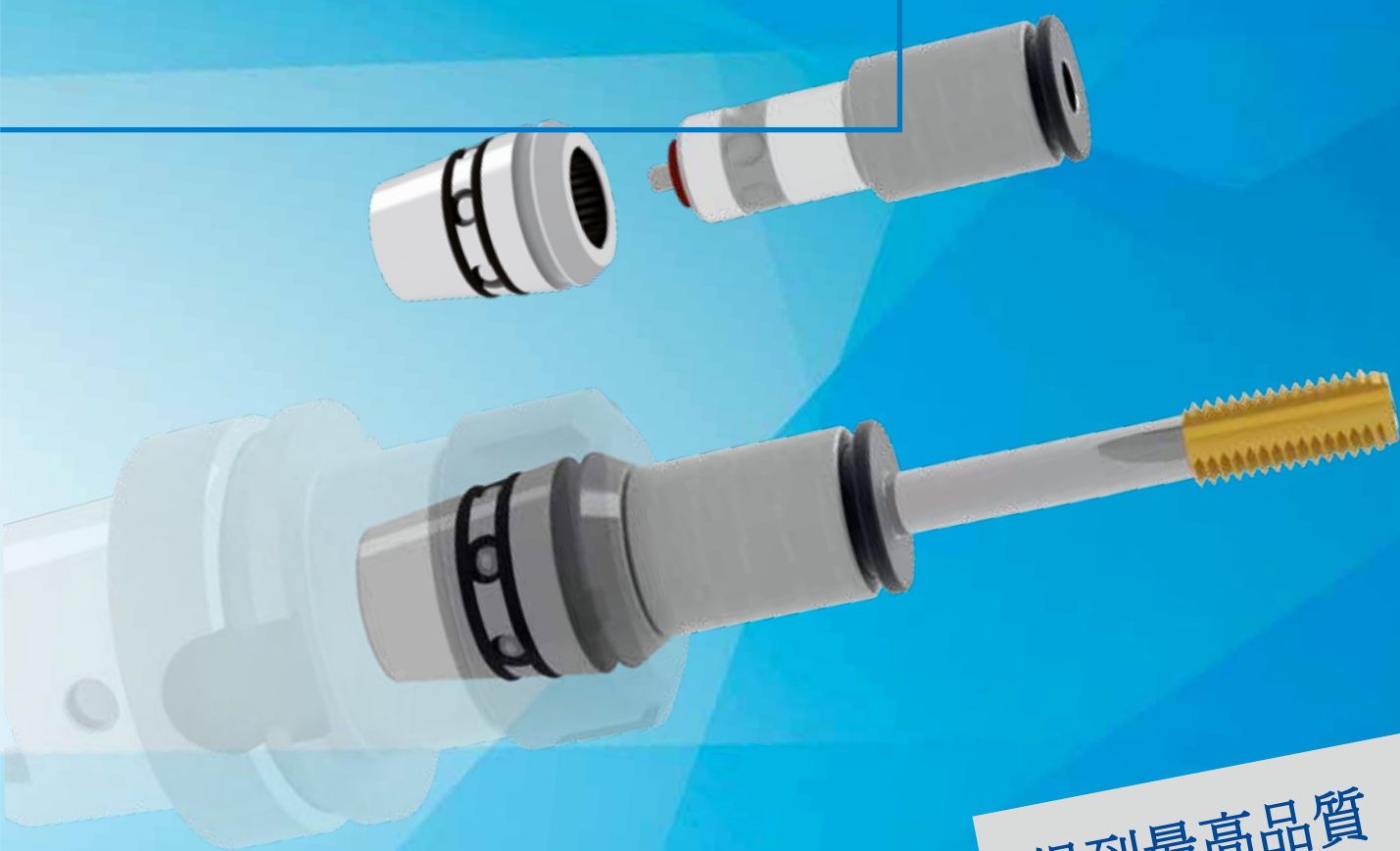
bilz

STA 快換同步攻絲筒夾 (JIS / DIN)

Used with ER collet chucks and driven tools

ISO 15488 (DIN6499)

Saves considerable time and optimises tool life.



得到最高品質
和精度的螺紋

JIS



適用內部冷卻液

模組化設計降低投資成本

更小干涉直徑

快換系統 減少換刀時間

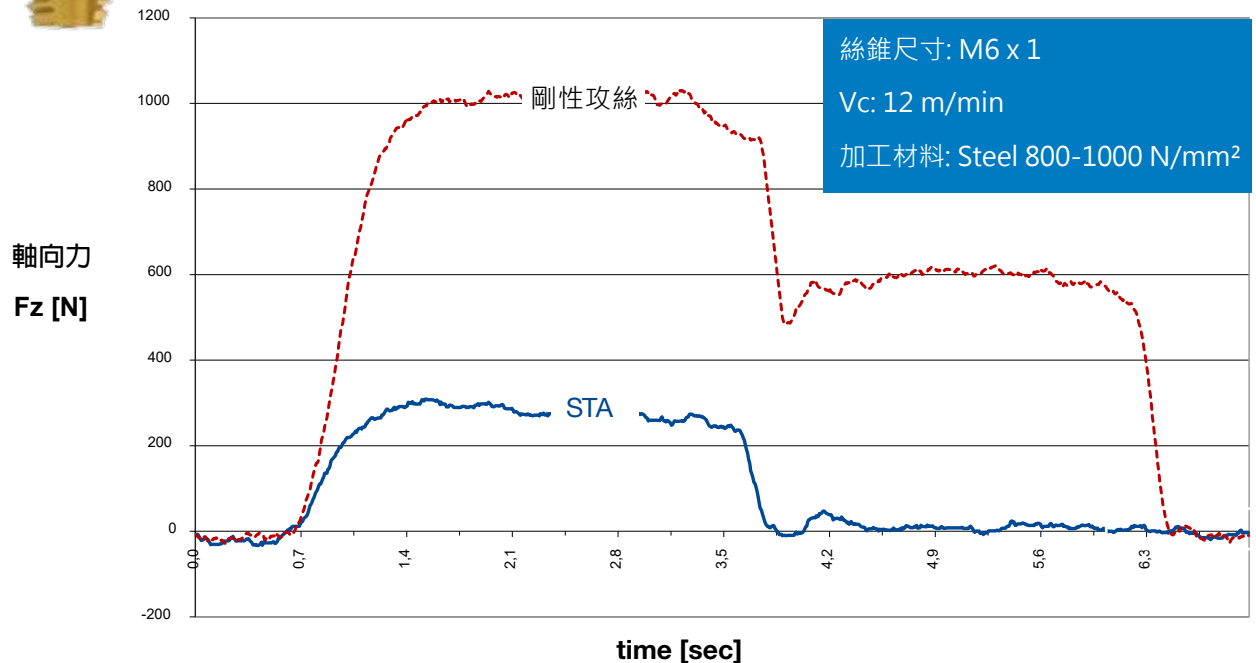


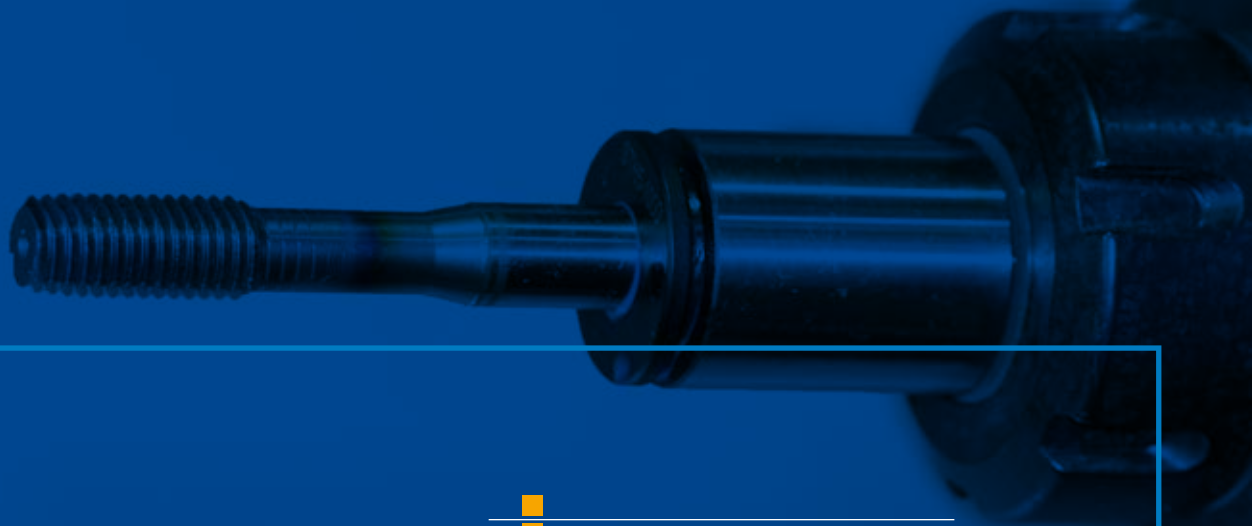
市場測試結果

STA快換同步攻絲筒夾 vs. 剛性攻絲

由於減少軸向力而使加工優化，

刀具壽命增加30%~500%





生產速率提高

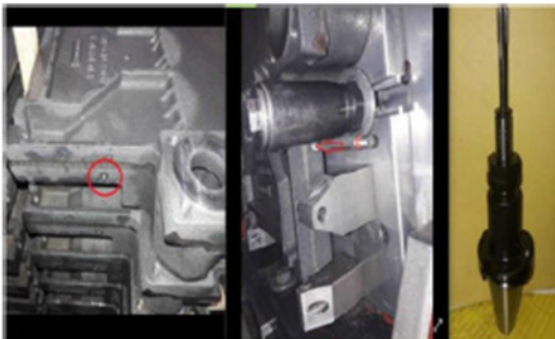
換刀時間縮短

成功案例

工件為鑄鐵GG25散熱器，客戶原來使用Gühring同步夾頭搭配昂貴的加長絲錐(180 mm)，且3週就更換一次絲錐，客戶希望能延長絲錐壽命以降低生產成本。

Bilz解決對策

使用Bilz STA可搭配DIN 371和 DIN 376標準長度絲錐，不僅絲錐採購價格大幅減低，刀具壽命也明顯延長，現在，客戶每4-5個月才須更換一次絲錐。



使用STA後
絲錐壽命增加500%

夾持刀具JIS規格



- ER 筒夾符合 ISO 15488 (DIN 6499)
- 絲錐尺寸可選DIN / JIS
- 長度補償: + 0.5 mm / - 0.2 mm

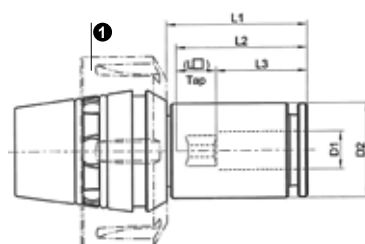
同步筒夾STL



快換組件 STH



快換同步攻絲筒夾STA



Collet chuck	Designation Ident No.	D1 x □ [mm]	JIS	Designation	Ident No.	D2 [mm]	L1 [mm]	L2 [mm]	L3 [mm]	Mit max. Nm *	Mit max. Nm **
ER16	STL2-K1-ER16 5099865	4x3,2	M3	STH2-0400X0320-24-K1	5149743	12,7	24	26,3	20,3	40	10
		5x4	M4	STH2-0500X0400-24-K1	5100087	12,7	24	27,3	20,3		
		5,5x4,5	M5	STH2-0550X0450-24-K1	5149753	12,7	24	28,2	21,2		
		6x4,5	M6	STH2-0600X0450-24-K1	5149756	12,7	24	28,2	21,2		
ER20	STL3-K1-ER20 5099856	6x4,5	M6	STH3-0600X0450-27-K1	5149760	15,8	27	30,5	23,5	40	18
		6,2x5	M7, M8	STH3-0620X0500-35-K1	5152005	15,8	35	31,5	23,5		
		7x5,5	M9, M10	STH3-0700X0550-35-K1	5100015	15,8	35	31	23		
ER25	STL4-K1-ER25 5099833	6x4,5	M6	STH4-0600X0450-27-K1	5152008	19	27	30,5	23,5	80	28
		6,2x5	M7, M8	STH4-0620X0500-27-K1	5152011	19	27	31,5	23,5		
		7x5,5	M9, M10	STH4-0700X0550-30-K1	5099927	19	30	33,5	25,5		
		8,5x6,5	M12 ②	STH4-0850X0650-30-K1	5152012	19	30	34,5	25,5		
ER32	STL5-K1-ER32 5092917	6x4,5	M6	STH5-0600X0450-8-K1	5152019	25	8	30,5	23,5	130	50
		6,2x5	M7, M8	STH5-0620X0500-8-K1	5152020	25	8	31,5	23,5		
		7x5,5	M9, M10	STH5-0700X0550-19-K1	5139731	25	19	33,5	25,5		
		8,5x6,5	M12	STH5-0850X0650-19-K1	5152021	25	19	34,5	25,5		
		12,5x10	M16 ②	STH5-1250X1000-37-K1	5152022	25	37	45	32		

* 鎖緊螺帽扭矩

** 傳遞扭矩

① 僅使用標準夾緊螺母。可根據要求提供其他夾緊螺母類型。

② 僅適用軟材料

- ER 筒夾符合 ISO 15488 (DIN 6499)
- 絲錐尺寸可選DIN / JIS
- 長度補償: + 0.5 mm / - 0.2 mm

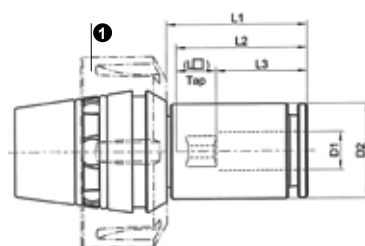
同步筒夾STL



快換組件 STH



快換同步攻絲筒夾STA



Collet chuck	Designation	D1 x □ [mm]	DIN 371	DIN 374/376	Designation	Ident Nr.	D2 [mm]	L1 [mm]	L2 [mm]	L3 [mm]	Mt max. Nm *	Mt max. Nm **
ER16	STL2-K1-ER16 5099865	3,5x2,7	M3	M5	STH2-0350X0270-24-K1	5100071	12,7	24	26,3	20,3	40	10
		4,5x3,4	M4	M6	STH2-0450X0340-24-K1	5100078	12,7	24	26,3	20,3		
		6x4,9	M5, M6	M8	STH2-0600X0490-32-K1	5099868	12,7	32	28,3	20,3		
ER20	STL3-K1-ER20 5099856	6x4,9	M5, M6	M8	STH3-0600X0490-35-K1	5113800	15,8	35	31	23	40	18
		7x5,5	M7	M9, M10	STH3-0700X0550-35-K1	5100015	15,8	35	31	23		
		8x6,2	M8	M11	STH3-0800X0620-36-K1	5099858	15,8	36	32	23		
ER25	STL4-K1-ER25 5099833	6x4,9	M5, M6	M8	STH4-0600X0490-27-K1	5139738	19	27	31	23	80	28
		7x5,5	M7	M9, M10	STH4-0700X0550-30-K1	5099927	19	30	33,5	25,5		
		8x6,2	M8	M11	STH4-0800X0620-30-K1	5099948	19	30	34,5	25,5		
		9x7	M9	M12 ②	STH4-0900X0700-40-K1	5099939	19	40	35,5	25,5		
		10x8	M10	-	STH4-1000X0800-41-K1	5099835	19	41	36,5	25,5		
ER32	STL5-K1-ER32 5092917	6x4,9	M5, M6	M8	STH5-0600X0490-8-K1	5139735	25	8	31	23	130	50
		7x5,5	M7	M9, M10	STH5-0700X0550-19-K1	5139731	25	19	33,5	25,5		
		8x6,2	M8	M11	STH5-0800X0620-37-K1	5100155	25	37	41	32		
		9x7	M9	M12	STH5-0900X0700-37-K1	5092928	25	37	42	32		
		10x8	M10	-	STH5-1000X0800-37-K1	5100154	25	37	43	32		
		11x9	-	M14	STH5-1100X0900-37-K1	5100157	25	37	44	32		
		12x9	-	M16 ②	STH5-1200X0900-37-K1	5100156	25	37	44	32		

* 鎖緊螺帽扭矩

** 傳遞扭矩

● 僅使用標準夾緊螺母。可根據要求提供其他夾緊螺母類型。

② 僅適用軟材料



**BILZ WERKZEUGFABRIK
GmbH & Co. KG**
Vogelsangstr. 8
73760 Ostfildern
Deutschland / Germany
Telefon +49 711 348 01 - 0
Telefax +49 711 348 12 56
info@bilz.de
www.bilz.de



台北 02-2703-0193
台中 04-2463-6890
www.gcarbideool.com



*Produktions- und Vertriebsstandorte der LEITZ-Group
Production and sales locations of the LEITZ Group*

- **Bilz**
- **Boehlerit**
- **Leitz**