



電機電磁閥：ALVAN® 鉸刀

客戶製造航太業的電機電磁元件（例如電磁鐵、閥門和火焰阻隔器），他們正在生產由1215易切削鋼製成的閥門元件。使用帶有600 PSI（41 bar）水溶性冷卻劑的Wasino A12傳送線進行加工。

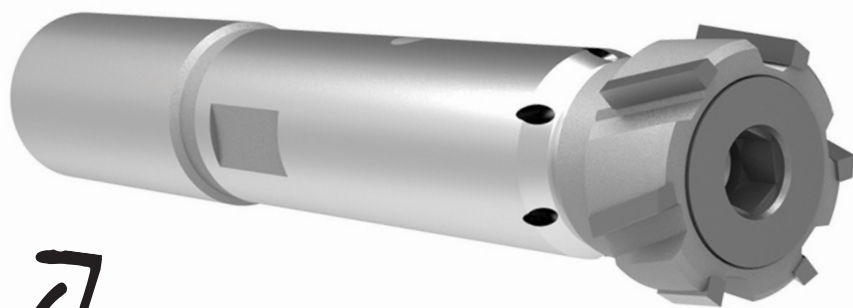
客戶對這個過程不滿意，需要增加刀具壽命，同時保持現有的加工效率。

ALVAN®鉸刀在增加刀具壽命的同時保持了加工效率和加工時間。



產品: ALVAN® 可替換頭鉸刀 目標: 增加刀具壽命 產業: 航太業 工件: 電機電磁閥 材料: 易切削鋼 孔徑 Ø: 0.3755" (9.5377 mm) 孔深: 2.0000" (50.8 mm)	參數	競爭對手鉸刀	ALVAN® 鉸刀
	RPM	3800	4000
	速度	374 SFM (113.995 M/min)	393 SFM (119.786 M/min)
	進給量f	0.020 IPR (0.508 mm/rev)	0.019 IPR (0.483 mm/rev)
	進給率F	76 IPM (1930.4 mm/min)	76 IPM (1930.4 mm/min)
	加工時間	4.4 秒	4.4 秒
	刀具壽命	10,000 孔	13,400 孔

▶ ALVAN® Replaceable Head Reamer
Item No. 92431



34% tool life increase

ALVAN® 可替換頭鉸刀
提供

✓ 增加刀具壽命

✓ 保持加工效率